

|                 |             |                      |  |
|-----------------|-------------|----------------------|--|
| ГРАД КРАГУЈЕВАЦ |             | СКУПШТИНА КРАГУЈЕВАЦ |  |
| Примљено:       | 19 DEC 2011 | Број:                |  |
| И               | 1023-164    |                      |  |

Република Србија  
 Град Крагујевац  
 Градско веће  
 Број: 023-149/11-V  
 Датум: 16.12. 2011. године  
 КРАГУЈЕВАЦ

**СКУПШТИНА ГРАДА КРАГУЈЕВЦА**  
**-за Председника Скупштине града Крагујевца-**

У складу са чланом 65. став 2. Пословника Скупштине града Крагујевца ("Службени лист града Крагујевца" број 18/08) достављамо Вам, како би уврстили у дневни ред наредне седнице Скупштине града Крагујевца

**Предлог одлуке о давању сагласности на Програм пословања  
 ЈП "Предузеће за изградњу града Крагујевца" Крагујевац  
 за 2012. годину**

Уколико у дневни ред седнице Скупштине града Крагујевца уврстите Предлог одлуке о давању сагласности на Програм пословања ЈП "Предузеће за изградњу града Крагујевца" Крагујевац за 2012. годину, за представника предлагача на седници Скупштине града Крагујевца, Градско веће одредило је г-дина Вељка Мерџана, директора Јавног предузећа.

**ПРЕДСЕДНИК,**  
  
**Веролјуб Стевановић**

Градско веће, на основу члана 46. став 1. тачка 1. у вези члана 66. став 5. Закона о локалној самоуправи ("Службени гласник Републике Србије", број 129/07), члана 38. став 1. тачка 1. Статута града Крагујевца ("Службени лист града Крагујевца", број 18/08, 10/09 и 10/11), члана 2. став 1. тачка 1. Одлуке о Градском већу ("Службени лист града Крагујевца", број 22/08, 15/09 и 14/11) и члана 30. став 7. Пословника о раду Градског већа ("Службени лист града Крагујевца", број 22/09-пречишћен текст и 15/11), на седници одржаној дана 16. децембра 2011. године, донело је

### **ЗАКЉУЧАК**

#### **о утврђивању Предлога одлуке о давању сагласности на Програм пословања ЈП "Предузеће за изградњу града Крагујевца" Крагујевац за 2012. годину**

I Утврђује се Предлог одлуке о давању сагласности на Програм пословања ЈП "Предузеће за изградњу града Крагујевца" Крагујевац за 2012. годину.

II Упућује се Предлог одлуке о давању сагласности на Програм пословања ЈП "Предузеће за изградњу града Крагујевца" Крагујевац за 2012. годину Скупштини града на разматрање и одлучивање.

III За представника предлагача на седници Скупштине града одређује се директор ЈП "Предузеће за изградњу града Крагујевца" Крагујевац, Вељко Мерџан.

**Град Крагујевац  
Градско веће  
Број: 023-149/11-V  
У Крагујевцу, 16. децембра 2011. године**

**Председник,  
Верољуб Стевановић, с.р.**

### **Образложење**

Правни основ за доношење Закључка о утврђивању Предлога одлуке о давању сагласности на Програм пословања ЈП "Предузеће за изградњу града Крагујевца" Крагујевац за 2012. годину ( у даљем тексту: Закључак), садржан је у одредбама члана 46. став 1. тачка 1. у вези члана 66. став 5. Закона о локалној самоуправи ("Службени гласник Републике Србије", број 129/07), члана 38. став 1. тачка 1. Статута града Крагујевца ("Службени лист града Крагујевца", број 18/08, 10/09 и 10/11), члана 2. став 1. тачка 1. Одлуке о Градском већу ("Службени лист града Крагујевца", број 22/08, 15/09 и 14/11) и члана 30. став 7. Пословника о раду Градског већа ("Службени лист града Крагујевца", број 22/09 - пречишћен текст и 15/11), којима је прописано да је Градско веће предлагач одлука које доноси Скупштина града Крагујевца, као и да закључком одлучује о процедуралним питањима, о прихватању одређених предлога, односно нацрта.

Разлог за доношење овог закључка је процедуралног карактера и основ је за упућивање Предлога одлуке о давању сагласности на Програм пословања ЈП "Предузеће за изградњу града Крагујевца" Крагујевац за 2012. годину Скупштини града на разматрање и одлучивање.

Република Србија  
Град Крагујевац  
Градска управа за инвестиције и развој  
Број: VIII-Сл  
Дана: 14.12. 2011. године  
К р а г у ј е в а ц

### ГРАДСКОМ ВЕЋУ ГРАДА КРАГУЈЕВЦА

Градска управа за инвестиције и развој, припремила је у складу са чланом 52. тачка 1. Закона о локалној самоуправи («Службени гласник РС», бр. 129/07), чланом 44. тачка 1. Статута града Крагујевца («Службени лист града Крагујевца», бр. 18/08 и 10/09), чланом 3. тачка 1. Одлуке о градским управама града Крагујевца («Службени лист града Крагујевца», број 22/08 и 26/11), чланом 17. Пословника о раду Градског већа («Службени лист града Крагујевца», бр. 22/09-пречишћен текст) и упућује Градском већу:

**Нацрт одлуке о давању сагласности на Програм пословања ЈП «Предузеће за изградњу града Крагујевца» Крагујевац за 2012. годину.**

Нацрт одлуке о давању сагласности на Програм пословања ЈП «Предузеће за изградњу града Крагујевца» за 2012. годину је у складу са Законом и правно – технички је усаглашен.

Предлаже се Градском већу, да уколико утврди Предлог одлуке о давању сагласности на Програм пословања ЈП «Предузеће за изградњу града Крагујевца» за 2012. годину, за представника предлагача на седници Скупштине града Крагујевца одреди директор Предузећа, Вељко Мерџан.

Прилог: - Одлука Управног одбора ЈП «Предузеће за изградњу града Крагујевца» о усвајању Програма пословања ЈП «Предузеће за изградњу града Крагујевца» за 2012. годину, и Програм пословања ЈП «Предузеће за изградњу града Крагујевца» Крагујевац.

Члан Градског већа  
за инвестиције и развој

Небојша Васиљевић, с.р.

Начелник

Горан Петровић, с.р.

Скупштина града Крагујевца, на основу члана 22. став 2. Закона о јавним предузећима и обављању делатности од општег интереса («Службени гласник РС» бр. 25/00, 25/02, 107/05, 108/05 и 123/07), члана 37. став 1. тачка 1. Одлуке о оснивању ЈП «Предузеће за изградњу града Крагујевца» («Службени лист града Крагујевца» бр. 5/05, 14/06, 35/08 и 10/11) и члана 22. тачка 52. Статута града Крагујевца («Службени лист града Крагујевца» бр. 18/08, 10/09 и 10/11), на седници одржаној \_\_\_\_\_ 2011. године, донела је

**О Д Л У К У**  
**о давању сагласности на Програм пословања**  
**ЈП «Предузеће за изградњу града Крагујевца» Крагујевац**  
**за 2012. годину**

**Члан 1.**

Даје се сагласност на Програм пословања ЈП «Предузеће за изградњу града Крагујевца» Крагујевац за 2012. годину, у складу са Одлуком Управног одбора Јавног предузећа број 01-4324 од 15.12.2011. године.

**Члан 2.**

Ову одлуку објавити у «Службеном листу града Крагујевца».

**СКУПШТИНА ГРАДА КРАГУЈЕВЦА**

Број: \_\_\_\_\_

Дана: \_\_\_\_\_ 2011. године

К р а г у ј е в а ц

**ПРЕДСЕДНИК**

**Саша Миленић**

**Образложење**

Правни основ за доношење ове Одлуке садржан је у члану 22. став 2. Закона о јавним предузећима и обављању делатности од општег интереса («Сл.гласник РС», бр. 25/00, 25/02, 107/05, 108/05 и 123/07), члану 37. став 1. тачка 1. Одлуке о оснивању ЈП «Предузеће за изградњу града Крагујевца» Крагујевац («Сл.лист града Крагујевца» бр. 5/05, 14/06, 35/09 и 10/11) и члану 22. тачка 52. Статута града Крагујевца («Сл. лист града Крагујевца» бр. 18/08, 10/09 и 10/11), који прописују да, ради обезбеђивања заштите општег интереса у складу са Законом, на програме пословања јавних предузећа сагласност даје оснивач, односно Скупштина града Крагујевца.

Управни одбор ЈП «Предузеће за изградњу града Крагујевца» Крагујевац, на седници одржаној 15.12.2011. године под бројем 01-4324 је донео Програм пословања ЈП «Предузеће за изградњу града Крагујевца» Крагујевац за 2012. годину, који садржи елементе прописане чланом 22. Закона о јавним предузећима и обављању делатности од општег интереса («Сл. гласник РС» број 25/00,25/02,107/05,108/05 и 123/09) и чланом 4. Уредбе о начину и контроли обрачуна и исплате зарада у јавним предузећима («Сл. гласник РС», бр. 5/06) и сачињен је у складу са Меморандумом о буџету и економској и фискалној политици за 2012. годину Владе Републике Србије.

Програм пословања ЈП «Предузеће за изградњу града Крагујевца» за 2012. годину је усклађен са Одлуком о буџету града Крагујевца за 2012. годину.

По давању сагласности на Програм пословања предузећа од стране Оснивача, исти се доставља надлежним Министарствима у складу са важећим Уредбама.

На основу члана 44. тачка 3.Статута ЈП «Предузеће за изградњу града Крагујевца» - Крагујевац, Управни одбор на седници одржаној дана 15.12.2011.год. донео је

## **О Д Л У К У**

ДОНОСИ СЕ ПРОГРАМ ПОСЛОВАЊА ЈП «ПРЕДУЗЕЋЕ ЗА ИЗГРАДЊУ ГРАДА КРАГУЈЕВЦА» -КРАГУЈЕВАЦ, ЗА 2012.ГОД. И УПУЋУЈЕ СЕ СКУПШТИНИ ГРАДА КРАГУЈЕВЦА РАДИ ДАВАЊА САГЛАСНОСТИ.

**ЈП «ПРЕДУЗЕЋЕ ЗА ИЗГРАДЊУ ГРАДА КРАГУЈЕВЦА»  
УПРАВНИ ОДБОР  
БРОЈ 01-4324  
Крагујевац, 15.12.2011.год.**

Председник УО

Ђорђе Ђорђевић, дипл.правник, с.р.

**ЈП „Предузеће за изградњу Града Крагујевца”  
К Р А Г У Ј Е В А Ц**

**П Р О Г Р А М**

**ПОСЛОВАЊА**

**ЈП „ПРЕДУЗЕЋЕ ЗА ИЗГРАДЊУ ГРАДА КРАГУЈЕВЦА”  
ЗА 2012. ГОДИНУ**

Оснивач : Скупштина града Крагујевца  
Делатност : 7022  
Матични број : 20026774  
Седиште : Крагујевац, Николе Пашића бр. 6

**ДЕЦЕМБАР 2011. ГОДИНЕ**

## САДРЖАЈ

### I ПРОФИЛ

1. Историјат предузећа
2. Законски оквири
3. Организациона структура
4. Извори финансирања

### II ОСНОВЕ ЗА ИЗРАДУ ПЛАНА

1. Процена резултата за 2011. годину
2. Процена ресурса ЈП

### III МАРКЕТИНГ СТРАТЕГИЈА

1. План промотивних активности

### IV ПЛАН ПРИХОДА И РАСХОДА

### V КАДРОВИ

### VI ФИНАНСИЈСКИ ПЛАН

### VII ПРИЛОЗИ

### ПРОГРАМ РАДОВА У 2012. ГОДИНИ

### ПЛАН ЈАВНИХ НАБАВКИ ЗА 2012. ГОДИНУ

# I ПРОФИЛ

## 1. Историјат предузећа

Град Крагујевац је основао Јавно предузеће „Предузеће за изградњу града Крагујевца” ради обезбеђивања услова за уређивање, коришћење, унапређивање и заштиту: Јавног грађевинског земљишта, локалних и некатегорисаних путева и комуналних делатности на селу као делатности од општег интереса:

Предузеће је основано 11. априла 2005.године и послује ради:

- обезбеђивања трајног обављања делатности од општег интереса,
- развоја и унапређења обављања делатности од општег интереса,
- обезбеђивање техничко-технолошког и економског јединства система и усклађености његовог развоја,
- стицање добити,
- остваривање другог законом утврђеног интереса.

Предузеће послује под пословним именом:

Јавно предузеће „Предузеће за изградњу града Крагујевца”.

Скраћено пословно име Предузећа је: ЈП „Предузеће за изградњу града Крагујевца”.

Седиште Предузећа је у Крагујевцу, у улици Николе Пашића број 6.

Предузеће има свој печат, штамбил и знак који садржи пословно име и седиште Предузећа.

Пословна акта Предузећа намењена трећим лицима садрже поред пословног имена и седиште Предузећа, регистар и број регистарског уписа, број пословног рачуна и седиште банке код које има отворен рачун, као и порески идентификациони број.

Предузеће обавља своје пословање као јединствена радна целина.

Унутрашња организација и систематизација радних места Предузећа ближе се уређује Правилником о унутрашњој организацији и систематизацији радних места.

Делатност Предузећа је:

-Трајно обављање послова обезбеђивања услова за уређивање, коришћење, унапређивање и заштиту:јавног грађевинског земљишта, локалних и некатегорисаних путева и комуналних делатности на селу, као делатности од општег интереса, тако што:

- припрема годишње, средорочне и дугорочне програме,
- врши истражне радове у циљу прибављања земљишта,
- прибавља у име и за рачун Града грађевинско земљиште, као и друге непокретности (решава имовинско-правне односе, расељавање, рушење објеката, санирање терена и сл.),
- прибавља геолошке, геомехничке, геодетске и друге подлоге,
- врши правне, финансијске, техничке и административне и друге стручне послове у складу са програмом и прати његову реализацију у складу са оствареним приходима,
- врши стручне послове на усклађивању програма са развојним програмима комуналне инфраструктуре, у складу са одлукама Скупштине града,
- врши послове стручног инвеститорског надзора и надзор комуналног одржавања на селу,

- обезбеђује услове за опремање јавног грађевинског земљишта односно обезбеђивање услова за изградњу објеката комуналне инфраструктуре и уређења јавних површина у граду и на селу, чији је инвеститор град Крагујевац, тако што:

а) у име и за рачун Града прибавља потребна акта од надлежних органа ради изградње тих објеката,

б) спроводи поступак јавне набавке израде техничке документације и извођење радова за те објекте у складу са законом и одлукама Скупштине Града којима се уређује област јавних набавки,

в) преузима потребне радње ради укњижбе истих.

- Консалтинг, у смислу обављања послова организације, координације, припреме и изградње објекта од капиталног значаја за Град, који се финансирају средствима Града, као и изградње објекта на локацијама блоковске, стамбено – пословне изградње, који се финансирају из других извора;

- Спроводи поступак и закључује уговоре о давању у закуп грађевинског земљишта, у складу са законом и одлукама органа Града;

- Води евиденцију и прати реализацију закључених уговора о давању у закуп грађевинског земљишта и предузима одређене радње ради извршења уговора;

- Закључује уговоре о накнади за уређивање грађевинског земљишта у складу са одлукама органа Града, води евиденцију и прати реализацију закључених уговора о уређивању грађевинског земљишта и предузима одређене радње ради извршења уговора, у складу са законом;

- Обавља административне и друге информационе послове у складу са одлукама органа Града;

- Врши се урбанистичко пројектовање за сопствене потребе.

- Управни одбор Предузећа уз сагласност надлежног органа оснивача може донети одлуку о промени делатности Предузећа.

Имовину Предузећа чини право својине на покретним и непокретним стварима, новчана средства и хартије од вредности и друга имовинска права, укључујући и право коришћења добара у државној својини, односно добара од општег интереса.

Предузеће за обављање делатности од општег интереса, може користити средства и добра у државној и другим облицима својине у складу са законом и другим прописима.

Предузеће је обавезно да предузима мере на унапређењу рада и развоја.

Унапређење рада и развоја Предузећа заснива се на дугорочном и средњорочним плану рада и развоја.

За сваку календарску годину Предузеће је обавезно да доноси годишњи програм пословања.

Годишњи програм пословања из тачке 3. овог става, посебно приказује планиране изворе прихода и позиције расхода по наменама, елементе за целовито сагледавање политике зарада и запослености у Предузећу, критеријуме за коришћење средстава за помоћ, пропаганду и репрезентацију, као и критеријуме за одређивање накнаде за рад председника и чланове Управног и Надзорног одбора.

Планове и програме из тачке 2 и 3 овог става, доноси Управни одбор уз сагласност надлежног оснивача.

Поједина права и обавезе између оснивача и Предузећа, у погледу обављања делатности Предузећа, могу се ближе уредити уговором, у складу са законом, који закључују извршни орган Града и директор Предузећа.

Предузеће остварује приход и стиче добит: обављањем своје делатности за потребе Града, обављањем послова за трећа лица и из других извора у складу са законом.

За обављање делатности Предузећа за потребе Града, извори финансирања су:

- део накнаде за уређивање грађевинског земљишта,
- годишња накнада за друмска моторна возила, тракторе и друга прикључна возила,
- део закупнине за грађевинско земљиште,
- посебних извора средстава за изградњу јавних објекта чији је инвеститор град,
- других извора у складу са законом, Одлуком о буџету града и другим прописима.

Средства из тачке 2 овог става Град преноси Предузећу, под условима и динамици утврђеној програмима и прописима града.

Предузеће има право да у правном промету закључује уговоре, врши друге правне послове и предузима радње у оквиру правне и пословне способности.

Предузеће одговара за своје обавезе целокупном својом имовином.  
Предузеће заступа, представља и потписује директор у складу са законом.  
Статутом Предузећа може се одредити да поред директора, Предузеће заступају и друга лица.

Органи Предузећа су:

1. Управни одбор као орган управљања,
2. Директор, као орган пословођења,
3. Надзорни одбор, као орган надзора.

Управни одбор и директор Предузећа чине Управу Предузећа.

Бруто плата директора формира се према следећем:

| Месец         | Бруто плата<br>Директора |
|---------------|--------------------------|
| јануар        | 165.800,00               |
| фебруар       | 165.800,00               |
| март          | 165.800,00               |
| април         | 165.800,00               |
| мај           | 165.800,00               |
| јун           | 165.800,00               |
| јул           | 165.800,00               |
| август        | 165.800,00               |
| септембар     | 165.800,00               |
| октобар       | 165.800,00               |
| новембар      | 165.800,00               |
| децембар      | 165.800,00               |
| <b>УКУПНО</b> | <b>1.989.600,00</b>      |

## 2. Законски оквири

Законски оквир у којем ЈП ``Предузеће за изградњу града Крагујевца`` послује чине нарочито следећи Закони, Уредбе и друга документа:

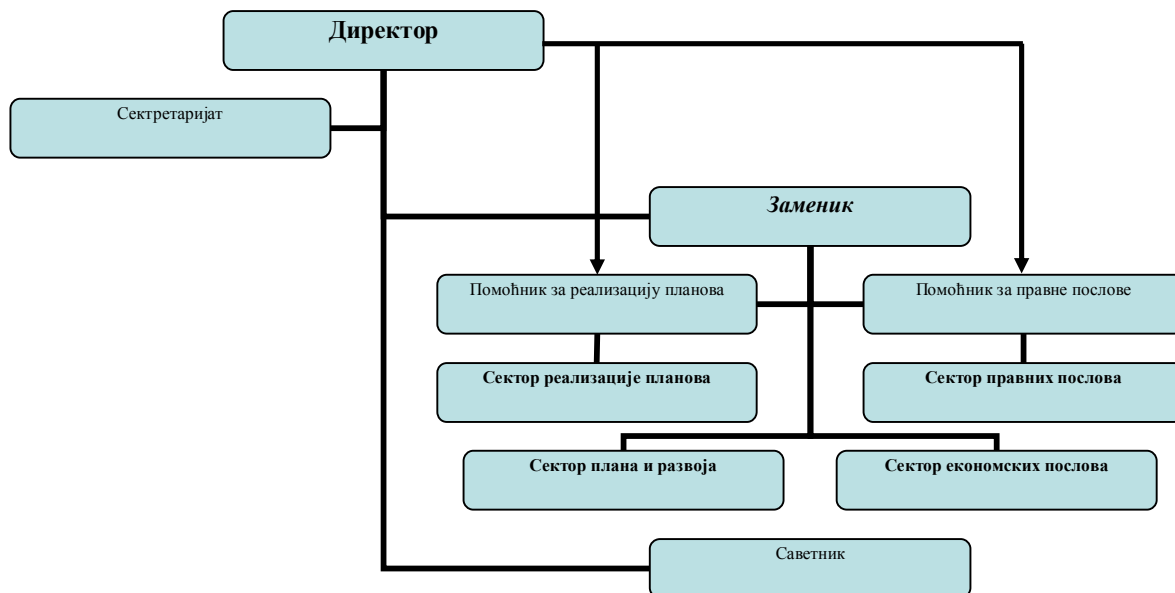
- Закон о јавним предузећима и обављању делатности о општег интереса
- Закон о буџетском систему
- Закон о планирању и изградњи
- Закон о јавним набавкама
- Уредба о начину и контроли обрачуна исплате зарада у ЈП
- Меморандум – Извештај о фискалној стратегији за 2012.годину са пројекцијама за 2013. и 2014.годину.

## 3. Организациона структура

Организациону структуру ЈП чине пореде Директора са секретаријатом и 4 сектора и то:

- Сектор планирања и развоја
- Сектор правних послова
- Сектор финансијских послова
- Сектор реализације планова

Организациона шема предузећа дата је доле.



#### 4. Извори финансирања

Изворе финансирања ЈП чине:

- 4.1. Приходи из буџета
- 4.2. Трансфери од других нивоа власти
- 4.3. Приходи од домаћих задужења
- 4.4. Приходи од задужења од иностраних банака
- 4.5. Сопствени приходи

## II ОСНОВЕ ЗА ИЗРАДУ ПЛАНА

### 1. Процена резултата за 2011. годину

Програм пословања за 2011. реализован је скоро у потпуности.

У области водоснабдевања и каналисања отпадних вода реализовани су сви објекти. Изграђен је значајан број објеката из области јавног осветљења. У области изградње инфраструктуре на сеоском подручју значајна средства уложена су у асфалтирање некатегорисаних путева и санацију путева који су оштећени у невремену које је погодило град и приград. Овај тренд треба наставити и у наредним годинама што ће довести до смањења трошкова одржавања путне мреже у средњорочном периоду. У области путоградње, захваљујући заједничком улагању са ЈП "Путеви Србије", реализовани су приоритети из групе А и Б. Изграђено је неколико капиталних објеката који су унапредили квалитет саобраћаја и безбедност на градским улицама. Посебан значај има реконструкција дела државног пута 2. реда Крагујевац - Јагодина који пролази кроз град и дела приступне улице на државни пут 1. реда М23 који пролази кроз град чиме је повећан проток и безбедност саобраћаја на тим значајним правцима. Поред ових за саобраћај значајних улица и путева издвајамо и реконструкцију улице Десанкин венац кроз спомен парк "Шумарице" која је донела нов визуелни идентитет овом простору.

Обзиром да је задњи ребаланс буџета усвојен у октобру 2011. г. радови који су започети по измени програма делимично нису завршени па су одређена средства пренета за 2012. годину а посебно на апропријацијама 511 и 424.

## 2. Процена ресурса ЈП

### 2.1. Кадрови

Кадровска опремљеност Предузећа не задовољава потребе Предузећа како по квалификационој структури тако и по кадровским профелима.

- Зараде запослених су формиране на основу планираних зарада из Програма пословања за 2011. годину.

### 2.2. Информационе технологије

Предузеће је тренутно квалитетно опремљено у делу хардверске опреме. Израђена је локална рачунарска мрежа у којој су сви корисници истих привилегија.

Потребно је извршити повезивање Предузећа са градском управом и осталим ЈП и ЈКП у јединствен систем интранета.

У делу софтвера неопходно је израдити систем ГИС-а, којим би се значајно унапредило пословање у делу прибављања информација од значаја за пројектовање и извођење радова.

Такође је битно израдити и софтвер за праћење пословања предузећа (токови докумената, реализација плана у делу извођења радова, реализација наплате прихода од уређења и закупа, финансијско пословање и сл.) чиме би се унапредио рад предузећа.

## III МАРКЕТИНГ СТРАТЕГИЈА

### 1. План промотивних активности

#### 1.1. План промотивних активности

садржи план медијских услуга радија и телевизије који се углавном односи на медијско праћење стања радова, динамике извођења радова као и учешће у емисијама које имају за циљ промоцију Предузећа на локалном нивоу преко РТК као и осталих локалних ТВ станица са планираним средствима за ове намене у износу од 427.000 динара.

## IV ПЛАН ПРИХОДА И РАСХОДА

### УКУПАН ПРИХОД

| ИЗВ<br>ОР | ВРСТА ПРИХОДА-УСЛУГЕ                | ПЛАН 2011               | ПРОЦЕНА<br>2011       | ПЛАН 2012               | ИНД         | ИНД         |
|-----------|-------------------------------------|-------------------------|-----------------------|-------------------------|-------------|-------------|
|           |                                     |                         |                       |                         | ЕКС         | ЕКС         |
| 1         | 2                                   | 3                       | 4                     | 5                       | 4/3         | 5/4         |
| 01        | Приходи из буџета                   | 2,130,321,933.00        | 690,371,532.58        | 2,320,272,477.00        | 0.32        | 3.36        |
| 04        | Сопствени приходи                   | 2,050,000.00            | 1,750,244.00          | 2,600,000.00            | 0.85        | 1.49        |
| 07        | Трансфери од других<br>нивоа власти | 950,000.00              | 1,560,000.00          | 158,000,000.00          | 1.64        | 101.<br>28  |
| 10        | Примања од домаћих<br>задуживања    | 5,611,844.00            | 0.00                  | 0.00                    | 0.00        | 0.00        |
|           | <b>УКУПНО ПРИХОДИ:</b>              | <b>2,138,933,777.00</b> | <b>693,681,776.58</b> | <b>2,480,872,477.00</b> | <b>0.32</b> | <b>3.58</b> |

УКУПНИ ТРОШКОВИ И РАСХОДИ

| КОД<br>ТО | НАЗИВ   | ПЛАН 2011               | ПРОЦЕНА<br>2011       | ПЛАН 2012               | ИНД         | ИНД         |
|-----------|---|-------------------------|-----------------------|-------------------------|-------------|-------------|
|           |   |                         |                       |                         | ЕКС         | ЕКС         |
| 1         | 2   | 3                       | 4                     | 5                       | 4/3         | 5/4         |
| 411       | ПЛАТЕ И ДОДАЦИ<br>ЗАПОСЛЕНИХ  | 44,486,637.00           | 41,973,044.44         | 44,486,837.00           | 0.94        | 1.06        |
| 412       | СОЦ.ДОПРИН.НА ТЕРЕТ<br>ПОСЛОДАВ                                       | 7,998,140.00            | 7,513,174.95          | 7,998,140.00            | 0.94        | 1.06        |
| 414       | СОЦИЈАЛНА ДАВАЊА<br>ЗАПОСЛЕНИМА                                       | 2,225,000.00            | 2,574,255.97          | 1,460,000.00            | 1.16        | 0.57        |
| 415       | НАКНАДА ЗА ЗАПОСЛЕНЕ  | 1,250,000.00            | 1,250,000.00          | 1,520,000.00            | 1.00        | 1.22        |
| 416       | НАГРАДЕ, БОНУСИ И<br>ОСТ. ПОС. РАСХ                                   | 236,000.00              | 235,239.59            | 115,000.00              | 1.00        | 0.49        |
| 421       | СТАЛНИ ТРОШКОВИ   | 7,207,000.00            | 6,179,290.00          | 72,885,500.00           | 0.86        | 11.80       |
| 422       | ТРОШКОВИ ПУТОВАЊА   | 120,000.00              | 82,500.00             | 130,000.00              | 0.69        | 1.58        |
| 423       | УСЛУГЕ ПО УГОВОРУ   | 6,692,000.00            | 5,127,478.00          | 7,604,000.00            | 0.77        | 1.48        |
| 424       | СПЕЦИЈАЛИЗОВАНЕ<br>УСЛУГЕ   | 336,315,000.00          | 96,728,707.00         | 361,100,000.00          | 0.29        | 3.73        |
| 425       | ТЕКУЋЕ ПОПРАВКЕ И<br>ОДРЖАВАЊЕ  | 1,030,000.00            | 617,959.00            | 1,127,000.00            | 0.60        | 1.82        |
| 426       | МАТЕРИЈАЛ   | 2,310,000.00            | 1,601,630.00          | 1,871,000.00            | 0.69        | 1.17        |
| 481       | ДОНАЦИЈЕ НЕВЛАДИНИМ<br>ОРГАНИЗАЦИЈАМА                                 | 100,000.00              | 2,000.00              | 0.00                    | 0.02        | 0.00        |
| 482       | ПОРЕЗИ, ТАКСЕ И<br>КАЗ. ЈЕД. НИВ. ВЛАС. ДР                            | 5,314,000.00            | 1,537,740.00          | 4,370,000.00            | 0.29        | 2.84        |
| 483       | НОВЧАНЕ КАЗНЕ И ПЕНАЛИ  | 5,750,000.00            | 2,758,120.00          | 2,200,000.00            | 0.48        | 0.80        |
| 485       | НАКНАДА ШТЕТЕ ЗА<br>ПОВРЕДЕ ИЛИ ШТЕТУ<br>НАНЕТУ ОД ДРЖАВНИХ<br>ОРГАНА | 4,000,000.00            | 2,437,000.00          | 3,300,000.00            | 0.61        | 1.35        |
|           | <b>УКУПНО-ТЕКУЋИ РАСХОДИ:</b>   | <b>425,033,777.00</b>   | <b>170,618,138.95</b> | <b>510,167,477.00</b>   | <b>0.40</b> | <b>2.99</b> |
| 511       | ЗГРАДЕ И ГРАЂЕВИНСКИ<br>ОБЈЕКТИ                                       | 1,678,500,000.00        | 494,153,125.65        | 1,935,000,000.00        | 0.29        | 3.92        |
| 512       | МАШИНЕ И ОПРЕМА   | 400,000.00              | 124,511.98            | 405,000.00              | 0.31        | 3.25        |
| 515       | РАЧУНАРСКИ СОФТВЕР  | 0.00                    | 60,000.00             | 0.00                    |             | 0.00        |
| 541       | ЗЕМЉИШТЕ  | 35,000,000.00           | 28,726,000.00         | 35,300,000.00           | 0.82        | 1.23        |
|           | <b>УКУПНО ИНВЕСТИЦИЈЕ</b>   | <b>1,713,900,000.00</b> | <b>523,063,637.63</b> | <b>1,970,705,000.00</b> | <b>0.31</b> | <b>3.77</b> |
|           | <b>СВЕУКУПНО</b>  | <b>2,138,933,777.00</b> | <b>693,681,776.58</b> | <b>2,480,872,477.00</b> | <b>0.32</b> | <b>3.58</b> |

V КАДРОВИ

Преглед запослених у Предузећу по квалификационој структури

| Р.б | квалификацио<br>на структура | план<br>2011 | процена<br>2011 | план<br>2012 | индекс<br>4 : 3 | индекс<br>5 : 4 |
|-----|------------------------------|--------------|-----------------|--------------|-----------------|-----------------|
| 1   | 2                            | 3            | 4               | 5            | 6               | 7               |
| 1.  | НС                           | 1            | 1               | 1            | 1.00            | 1.00            |
| 2.  | ССС                          | 16           | 16              | 16           | 1.00            | 1.00            |
| 3.  | ВС                           | 5            | 3               | 3            | 0.60            | 1.00            |
| 4.  | ВСС                          | 18           | 17              | 18           | 0.93            | 1.06            |
|     | <b>УКУПНО</b>                | <b>40</b>    | <b>37</b>       | <b>38</b>    | <b>0.93</b>     | <b>1.03</b>     |

Преглед запослених у Предузећу по старосној структури

| Р.б. | године старости | план 2011 | процена 2011 | план 2012 | индекс 4 : 3 | индекс 5 : 4 |
|------|-----------------|-----------|--------------|-----------|--------------|--------------|
| 1    | 2               | 3         | 4            | 5         | 6            | 7            |
| 1.   | од 18 до 25     | 1         | 1            | 1         | 1.00         | 1.00         |
| 2.   | од 25 до 35     | 6         | 7            | 8         | 1.17         | 1.14         |
| 3.   | од 35 до 45     | 11        | 8            | 8         | 0.73         | 1.00         |
| 4.   | од 45 до 55     | 8         | 10           | 10        | 1.25         | 1.00         |
| 5.   | од 55 до 60     | 6         | 4            | 4         | 0.67         | 1.00         |
| 6.   | од 60 до 65     | 8         | 7            | 7         | 0.88         | 1.00         |
|      | <b>УКУПНО</b>   | <b>40</b> | <b>37</b>    | <b>38</b> | <b>0.93</b>  | <b>1.03</b>  |

Преглед запослених у Предузећу по годинама стажа

| Р.б. | године стажа  | план 2011 | процена 2011 | план 2012 | индекс 4 : 3 | индекс 5 : 4 |
|------|---------------|-----------|--------------|-----------|--------------|--------------|
| 1    | 2             | 3         | 4            | 5         | 6            | 7            |
| 1.   | до 5          | 5         | 5            | 5         | 1.00         | 1.00         |
| 2.   | од 5 до 10    | 2         | 2            | 3         | 1.00         | 1.50         |
| 3.   | од 10 до 20   | 12        | 11           | 11        | 0.92         | 1.00         |
| 4.   | од 20 до 30   | 8         | 8            | 8         | 1.00         | 1.00         |
| 5.   | од 30 до 40   | 13        | 11           | 11        | 0.85         | 1.00         |
| 6.   | преко 40      | 0         | 0            | 0         |              |              |
|      | <b>УКУПНО</b> | <b>40</b> | <b>37</b>    | <b>38</b> | <b>0.93</b>  | <b>1.03</b>  |



Ј.П. Предузеће за изградњу града Крагујевца

## VI ФИНАНСИЈСКИ ПЛАН

| 1      | 2  | 3                | 4             | 5             | 6             | 7          | 8          |
|--------|--|------------------|---------------|---------------|---------------|------------|------------|
| КОНТО  | НАЗИВ  | РЕАЛИЗАЦИЈА 2010 | ПЛАН 2011     | ПРОЦЕНА 2011  | ПЛАН 2012     | Индекс 4/3 | Индекс 6/5 |
| 411    | ПЛАТЕ И ДОДАЦИ ЗАПОСЛЕНИХ                    | 36,291,725.56    | 44,486,637.00 | 41,973,044.44 | 44,486,837.00 | 1.16       | 1.06       |
| 41111  | ПЛАТЕ ПО ОСНОВУ ЦЕНЕ РАДА                    | 36,291,725.56    | 44,486,637.00 | 41,973,044.44 | 44,486,837.00 | 1.16       | 1.06       |
| 412    | СОЦИЈАЛНИ ДОПРИНОСИ НА ТЕРЕТ ПОСЛОДАВЦА      | 6,496,469.91     | 7,998,140.00  | 7,513,174.95  | 7,998,140.00  | 1.16       | 1.06       |
| 41211  | ДОПРИНОС ЗА ПЕНЗИЈСКО И ИНВАЛИДСКО ОСИГУРАЊЕ | 3,992,216.36     | 4,914,822.00  | 4,617,034.89  | 4,914,822.00  | 1.16       | 1.06       |
| 41221  | ДОПРИНОС ЗА ЗДРАВСТВЕНО ОСИГУРАЊЕ            | 2,232,053.26     | 2,748,160.00  | 2,581,342.23  | 2,748,160.00  | 1.16       | 1.06       |
| 41231  | ДОПРИНОС ЗА НЕЗАПОСЛЕНОСТ                    | 272,200.29       | 335,158.00    | 314,797.83    | 335,158.00    | 1.16       | 1.06       |
| 414    | СОЦИЈАЛНА ДАВАЊА ЗАПОСЛЕНИМА                 | 458,589.00       | 2,225,000.00  | 2,574,255.97  | 1,460,000.00  | 5.61       | 0.57       |
| 41411  | ПОРОДИЉСКО БОЛОВАЊЕ                          | 0.00             | 650,000.00    | 987,451.71    | 450,000.00    | 0.00       | 0.46       |
| 41412  | БОЛОВАЊЕ ПРЕКО 30 ДАНА                       | 438,589.00       | 520,000.00    | 643,543.04    | 600,000.00    | 1.47       | 0.93       |
| 41431  | ОТПРЕМНИНЕ И ПОМОЋИ                          | 0.00             | 955,000.00    | 943,261.22    | 350,000.00    | 0.00       | 0.37       |
| 41441  | ТРОШКОВИ У МЕДИЦИНСКОМ ЛЕЧЕЊУ                | 20,000.00        | 100,000.00    | 0.00          | 60,000.00     | 0.00       | 0.00       |
| 415    | НАКНАДА ЗА ЗАПОСЛЕНЕ                         | 962,628.00       | 1,250,000.00  | 1,250,000.00  | 1,520,000.00  | 1.30       | 1.22       |
| 41512  | НАКНАДА ЗА ПРЕВОЗ НА ПОСАО                   | 962,628.00       | 1,250,000.00  | 1,250,000.00  | 1,520,000.00  | 1.30       | 1.22       |
| 416    | НАГРАДЕ, БОНУСИ И ОСТАЛИ ПОСЛОВНИ РАСХОДИ    | 0.00             | 236,000.00    | 235,239.59    | 115,000.00    | 0.00       | 0.49       |
| 41611  | ЈУБИЛАРНЕ НАГРАДЕ                            | 0.00             | 236,000.00    | 235,239.59    | 115,000.00    | 0.00       | 0.49       |
| 421    | СТАЛНИ ТРОШКОВИ                              | 2,864,563.72     | 7,207,000.00  | 6,179,290.00  | 72,885,500.00 | 2.16       | 11.80      |
| 42111  | ТРОШКОВИ ПЛАТНОГ ПРОМЕТА                     | 837,869.50       | 1,400,000.00  | 1,350,000.00  | 1,350,000.00  | 1.61       | 1.00       |
| 42121  | ТРОШКОВИ БАНКАРСКИХ УСЛУГА                   | 7,606.00         | 130,000.00    | 7,608.00      | 13,000.00     | 1.00       | 1.71       |
| 421211 | УСЛУГЕ ЗА ЕЛ. ЕНЕРГИЈУ                       | 150,527.17       | 750,000.00    | 663,988.00    | 63,650,000.00 | 4.41       | 95.86      |
| 421225 | ЦЕНТРАЛНО ГРЕЈАЊЕ                            | 170,656.00       | 1,670,000.00  | 1,456,000.00  | 2,545,000.00  | 8.53       | 1.75       |
| 421311 | УСЛУГЕ ВОДОВОДА И КАНАЛИЗАЦ                  | 9,221.69         | 85,000.00     | 76,530.00     | 128,000.00    | 8.30       | 1.67       |
| 421324 | ОДВОЗ ОТПАДА-ЧИСТОЋА                         | 10,559.83        | 70,000.00     | 57,000.00     | 108,000.00    | 5.40       | 1.89       |
| 421325 | УСЛУГЕ ЧИШЋЕЊА ПРОСТОРИЈА                    | 592,161.62       | 700,000.00    | 675,000.00    | 836,500.00    | 1.14       | 1.24       |
| 421391 | ДОПРИНОС ЗА КОРИШЋЕЊЕ ГРАДСКОГ ГР. ЗЕМЉИШТА  | 78,607.10        | 440,000.00    | 328,500.00    | 800,000.00    | 4.18       | 2.44       |
| 421392 | ДОПРИНОС ЗА КОРИШЋЕЊЕ ВОДА                   | 0.00             | 0.00          | 0.00          | 1,200,000.00  | 0.00       | 0.00       |
| 421411 | ТЕЛЕФОН, ТЕЛЕКС И ТЕЛЕФАКС                   | 146,242.44       | 350,000.00    | 262,450.00    | 275,000.00    | 1.79       | 1.05       |
| 421412 | ИНТЕРНЕТ                                     | 107,319.23       | 300,000.00    | 153,200.00    | 185,000.00    | 1.43       | 1.21       |
| 421414 | УСЛУГЕ МОБИЛНОГ ТЕЛЕФОНА                     | 641,505.14       | 690,000.00    | 654,800.00    | 796,000.00    | 1.02       | 1.22       |
| КОНТО  | НАЗИВ  | РЕАЛИЗАЦИЈА 2010 | ПЛАН 2011     | ПРОЦЕНА 2011  | ПЛАН 2012     | Индекс 4/3 | Индекс 6/5 |
| 1      | 2  | 3                | 4             | 5             | 6             | 7          | 8          |

Програм пословања за 2012. годину

Страна 10/23



Ј.П. Предузеће за изградњу града Крагујевца

|            |  |                       |                       |                      |                       |               |               |
|------------|--|-----------------------|-----------------------|----------------------|-----------------------|---------------|---------------|
| 421421     | ПОШТА-ПРЕПОРУЧЕНЕ ПОШИЛЈКЕ                 | 56,657.00             | 70,000.00             | 70,000.00            | 70,000.00             | 1.24          | 1.00          |
| 421511     | ОСИГУРАЊЕ ЗГРАДА                           | 0.00                  | 45,000.00             | 0.00                 | 0.00                  | 0.00          | 0.00          |
| 421512     | ОСИГУРАЊЕ ВОЗИЛА                           | 42,892.00             | 52,000.00             | 51,754.00            | 100,000.00            | 1.21          | 1.93          |
| 421519     | ОСИГУРАЊЕ ОСТАЛЕ ДУГОРОЧНЕ ИМОВИНЕ         | 0.00                  | 0.00                  | 0.00                 | 200,000.00            | 0.00          | 0.00          |
| 421521     | ОСИГУРАЊЕ ЗАПОС У СЛУЧАЈУ НЕСРЕЋЕ          | 0.00                  | 20,000.00             | 0.00                 | 0.00                  | 0.00          | 0.00          |
| 421611     | ЗАКУП СТАМБЕНОГ ПРОСТОРА                   | 0.00                  | 0.00                  | 0.00                 | 0.00                  | 0.00          | 0.00          |
| 421911     | РТВ ПРЕТПЛАТА                              | 434.00                | 20,000.00             | 11,600.00            | 17,000.00             | 26.73         | 1.47          |
| 421919     | ОСТАЛИ НЕПОМЕНУТИ ТРОШКОВИ                 | 12,305.00             | 415,000.00            | 360,860.00           | 612,000.00            | 29.33         | 1.70          |
| <b>422</b> | <b>ТРОШКОВИ ПУТОВАЊА</b>                   | <b>53,044.95</b>      | <b>120,000.00</b>     | <b>82,500.00</b>     | <b>130,000.00</b>     | <b>1.56</b>   | <b>1.58</b>   |
| 422111     | ТРОШКОВИ ДНЕВНИЦА НА СЛУЖБЕНОМ ПУТУ        | 53,044.95             | 75,000.00             | 75,000.00            | 75,000.00             | 1.41          | 1.00          |
| 422121     | ТРОШКОВИ ПРЕВОЗА НА СЛУЖБЕНОМ ПУТУ         | 0.00                  | 15,000.00             | 0.00                 | 15,000.00             | 0.00          | 0.00          |
| 422131     | ТРОШКОВИ СМЕШТАЈА НА СЛУЖБЕНОМ ПУТУ        | 0.00                  | 30,000.00             | 7,500.00             | 40,000.00             | 0.00          | 5.33          |
| <b>423</b> | <b>УСЛУГЕ ПО УГОВОРУ</b>                   | <b>2,996,746.78</b>   | <b>6,692,000.00</b>   | <b>5,127,478.00</b>  | <b>7,604,000.00</b>   | <b>1.71</b>   | <b>1.48</b>   |
| 423191     | ОСТАЛЕ АДМИНИСТРАТИВНЕ УСЛУГЕ              | 0.00                  | 22,000.00             | 1,612.00             | 40,000.00             | 0.00          | <b>24.81</b>  |
| 423211     | УСЛУГЕ ЗА ИЗРАДУ СОФТВЕРА                  | 0.00                  | 150,000.00            | 0.00                 | 156,000.00            | 0.00          | 0.00          |
| 423221     | УСЛУГЕ ОДРЖАВАЊА РАЧУНАРА                  | 32,850.82             | 190,000.00            | 57,300.00            | 190,000.00            | 1.74          | 3.32          |
| 423321     | КОТИЗАЦИЈА ЗА СЕМИНАРЕ                     | 16,560.00             | 5,000.00              | 0.00                 | 5,000.00              | 0.00          | 0.00          |
| 423391     | ЧЛАНАРИНА                                  | 58,880.00             | 150,000.00            | 94,020.00            | 168,000.00            | 1.60          | 1.79          |
| 423421     | УСЛУГЕ ИНФОРМИСАЊА ЈАВНОСТИ                | 2,600.21              | 110,000.00            | 0.00                 | 111,000.00            | 0.00          | 0.00          |
| 423431     | УСЛУГЕ РЕКЛАМИРАЊА                         | 8,000.00              | 85,000.00             | 25,576.00            | 90,000.00             | 3.20          | 3.52          |
| 423432     | ОБЈАВЉИВАЊЕ ТЕНДЕРА И ИНФОРМАТИВНИХ ОГЛАСА | 237,823.28            | 930,000.00            | 732,276.00           | 1,153,000.00          | 3.08          | 1.57          |
| 423441     | МЕДИЈСКЕ УСЛУГЕ РАДИЈА И ТЕЛЕВИЗИЈЕ        | 11,328.00             | 315,000.00            | 175,512.00           | 427,000.00            | 15.49         | 2.43          |
| 423531     | УСЛУГЕ ВЕШТАЧЕЊА                           | 20,000.00             | 92,000.00             | 0.00                 | 92,000.00             | 0.00          | 0.00          |
| 423591     | НАКНАДЕ ЧЛАНОВИМА УО И НО                  | 1,682,634.74          | 1,837,000.00          | 1,711,704.00         | 1,705,000.00          | 1.02          | 1.00          |
| 423599     | ОСТАЛЕ СТРУЧНЕ УСЛУГЕ                      | 633,204.41            | 1,570,000.00          | 1,523,000.00         | 2,020,000.00          | 2.41          | 1.33          |
| 423621     | УГОСТИТЕЉСКЕ УСЛУГЕ                        | 17,060.00             | 108,000.00            | 96,100.00            | 132,000.00            | 5.63          | 1.37          |
| 423711     | РЕПРЕЗЕНТАЦИЈА                             | 157,860.72            | 440,000.00            | 312,400.00           | 460,000.00            | 1.98          | 1.47          |
| 423712     | ПОКЛОНИ                                    | 0.00                  | 155,000.00            | 154,700.00           | 70,000.00             | 0.00          | 0.45          |
| 423911     | ОСТАЛЕ ОПШТЕ УСЛУГЕ                        | 117,944.60            | 555,000.00            | 244,890.00           | 785,000.00            | 2.08          | 3.21          |
| <b>424</b> | <b>СПЕЦИЈАЛИЗОВАНЕ УСЛУГЕ</b>              | <b>169,474,941.75</b> | <b>336,315,000.00</b> | <b>96,728,707.00</b> | <b>361,100,000.00</b> | <b>0.57</b>   | <b>3.73</b>   |
| 424231     | УСЛУГЕ СПОРТА                              | 0.00                  | 0.00                  | 0.00                 | 0.00                  | 0.00          | 0.00          |
| 424631     | ГЕОДЕТСКЕ УСЛУГЕ                           | 254,140.00            | 6,550,000.00          | 2,047,520.00         | 6,100,000.00          | 8.06          | 2.98          |
| 424911     | ОСТАЛЕ СПЕЦИЈАЛИЗОВАНЕ УСЛУГЕ              | 169,220,801.75        | 329,765,000.00        | 94,681,187.00        | 355,000,000.00        | 0.56          | 3.75          |
| КОНТО      | НАЗИВ                                      | РЕАЛИЗАЦИЈА 2010      | ПЛАН 2011             | ПРОЦЕНА 2011         | ПЛАН 2012             | Индекс<br>4/3 | Индекс<br>6/5 |

Програм пословања за 2012. годину

Страна 11/23



Ј.П. Предузеће за изградњу града Крагујевца

| 1          | 2   | 3                   | 4                   | 5                   | 6                   | 7             | 8             |
|------------|---|---------------------|---------------------|---------------------|---------------------|---------------|---------------|
| <b>425</b> | <b>ТЕКУЋЕ ПОПРАВКЕ И ОДРЖАВАЊЕ</b>                                  | <b>120,380.12</b>   | <b>1,030,000.00</b> | <b>617,959.00</b>   | <b>1,127,000.00</b> | <b>5.13</b>   | <b>1.82</b>   |
| 425119     | ОСТАЛЕ УСЛУГЕ И МАТЕРИЈАЛ ЗА ПОПРАВКЕ И ОДРЖАВАЊЕ ЗГРАДА            | 4,113.42            | 70,000.00           | 45,700.00           | 78,000.00           | 11.11         | 1.71          |
| 425211     | МЕХАНИЧКЕ ПОПРАВКЕ И ОДРЖАВАЊЕ АУТОМОБИЛА                           | 24,352.42           | 520,000.00          | 301,135.00          | 560,000.00          | 12.37         | 1.86          |
| 425212     | ПОПРАВКА ЕЛЕКТРИЧНЕ И ЕЛЕКТРОНСКЕ ОПРЕМЕ                            | 3,750.00            | 30,000.00           | 12,360.00           | 30,000.00           | 3.30          | 2.43          |
| 425213     | ЛИМАРСКИ РАДОВИ НА ВОЗИЛИМА   | 0.00                | 40,000.00           | 10,500.00           | 40,000.00           | 0.00          | 3.81          |
| 425219     | ПРАЊЕ ВОЗИЛА  | 5,700.00            | 35,000.00           | 21,000.00           | 37,000.00           | 3.68          | 1.76          |
| 425221     | ОСТАЛЕ ПОПРАВКЕ И ОДРЖАВАЊЕ ОПРЕМЕ - НАМЕШТАЈ                       | 0.00                | 0.00                | 8,000.00            | 0.00                | 0.00          | 0.00          |
| 425222     | ОДРЖАВАЊЕ РАЧУНАРСКЕ ОПРЕМЕ   | 61,404.40           | 150,000.00          | 144,446.00          | 190,000.00          | 2.35          | 1.32          |
| 425223     | ОДРЖАВАЊЕ ОПРЕМЕ ЗА КОМУНИКАЦИЈУ                                    | 0.00                | 35,000.00           | 6,750.00            | 35,000.00           | 0.00          | 5.19          |
| 425224     | ОДРЖАВАЊЕ ОПРЕМЕ ЗА ФОТОКОПИРАЊЕ                                    | 21,059.88           | 110,000.00          | 61,178.00           | 117,000.00          | 2.90          | 1.91          |
| 425229     | ОДРЖАВАЊЕ АДМИНИСТРАТИВНЕ ОПРЕМЕ                                    | 0.00                | 20,000.00           | 0.00                | 20,000.00           | 0.00          | 0.00          |
| 425291     | ОДРЖАВАЊЕ НЕПОКРЕТНЕ ОПРЕМЕ   | 0.00                | 20,000.00           | 6,890.00            | 20,000.00           | 0.00          | 2.90          |
| <b>426</b> | <b>МАТЕРИЈАЛ</b>  | <b>834,712.72</b>   | <b>2,310,000.00</b> | <b>1,601,630.00</b> | <b>1,871,000.00</b> | <b>1.92</b>   | <b>1.17</b>   |
| 426111     | КАНЦЕЛАРИЈСКИ МАТЕРИЈАЛ   | 74,606.46           | 530,000.00          | 232,545.00          | 343,000.00          | 3.12          | 1.47          |
| 426124     | ХТЗ ОПРЕМА  | 0.00                | 0.00                | 0.00                | 40,000.00           | 0.00          | 0.00          |
| 426129     | ОСТАЛИ РАСХОДИ ЗА ОДЕГУ И ДР.                                       | 0.00                | 100,000.00          | 0.00                | 10,000.00           | 0.00          | 0.00          |
| 426191     | ОСТАЛИ АДМИНИСТРАТИВНИ МАТЕРИЈАЛ                                    | 101,221.77          | 635,000.00          | 498,105.00          | 418,000.00          | 4.92          | 0.84          |
| 426311     | СТРУЧНА ЛИТЕРАТУРА ЗА ПОТРЕБЕ ЗАПОСЛЕНИХ                            | 211,042.00          | 385,000.00          | 267,980.00          | 385,000.00          | 1.27          | 1.44          |
| 426411     | БЕНЗИН  | 400,000.00          | 490,000.00          | 490,000.00          | 500,000.00          | 1.23          | 1.02          |
| 426811     | ХЕМИЈСКА СРЕДСТВА ЗА ЧИШЋЕЊЕ  | 47,842.49           | 145,000.00          | 113,000.00          | 150,000.00          | 2.36          | 1.33          |
| 426812     | ИНВЕНТАР ЗА ОДРЖАВАЊЕ ХИГИЈЕНЕ                                      | 0.00                | 25,000.00           | 0.00                | 25,000.00           | 0.00          | 0.00          |
| <b>481</b> | <b>ДОТАЦИЈЕ НЕВЛАДИНИМ ОРГАНИЗАЦИЈАМА</b>                           | <b>0.00</b>         | <b>100,000.00</b>   | <b>2,000.00</b>     | <b>0.00</b>         | <b>0.00</b>   | <b>0.00</b>   |
| 481931     | ДОТАЦИЈЕ ВЕРСКИМ ЗАЈЕДНИЦАМА  | 0.00                | 40,000.00           | 0.00                | 0.00                | 0.00          | 0.00          |
| 481941     | ДОТАЦИЈЕ ОСТАЛИМ УДРУЖЕЊИМА ГРАЂАНА                                 | 0.00                | 60,000.00           | 2,000.00            | 0.00                | 0.00          | 0.00          |
| <b>482</b> | <b>ПОРЕЗИ, ТАКСЕ И КАЗНЕ ЈЕД. НИВ. ВЛАСТИ ДРУГОМ</b>                | <b>1,053,079.55</b> | <b>5,314,000.00</b> | <b>1,537,740.00</b> | <b>4,370,000.00</b> | <b>1.46</b>   | <b>2.84</b>   |
| 482131     | РЕГИСТРАЦИЈА ВОЗИЛА   | 30,155.00           | 120,000.00          | 53,000.00           | 150,000.00          | 1.76          | 2.83          |
| 482191     | ОСТАЛИ ПОРЕЗИ (ПОРЕЗ НА ПРЕНОС АПСОЛ. ПРАВА)                        | 0.00                | 0.00                | 0.00                | 300,000.00          | 0.00          | 0.00          |
| 482211     | РЕПУБЛИЧКЕ ТАКСЕ  | 221,599.89          | 3,544,000.00        | 361,400.00          | 1,020,000.00        | 1.63          | 2.82          |
| 482251     | СУДСКЕ ТАКСЕ  | 801,324.66          | 1,650,000.00        | 1,123,340.00        | 2,900,000.00        | 1.40          | 2.58          |
| <b>483</b> | <b>НОВЧАНЕ КАЗНЕ</b>  | <b>622,625.29</b>   | <b>5,750,000.00</b> | <b>2,758,120.00</b> | <b>2,200,000.00</b> | <b>4.43</b>   | <b>0.80</b>   |
| 483111     | НОВЧАНЕ КАЗНЕ И ПЕНАЛИ  | 622,625.29          | 5,750,000.00        | 2,758,120.00        | 2,200,000.00        | 4.43          | 0.80          |
| <b>485</b> | <b>НАКНАДА ШТЕТЕ ЗА ПОВРЕДЕ ИЛИ ШТЕТУ НАНЕТУ ОД ДРЖАВНИХ ОРГАНА</b> | <b>1,338,746.95</b> | <b>4,000,000.00</b> | <b>2,437,000.00</b> | <b>3,300,000.00</b> | <b>1.82</b>   | <b>1.35</b>   |
| КОНТО      | НАЗИВ   | РЕАЛИЗАЦИЈА 2010    | ПЛАН 2011           | ПРОЦЕНА 2011        | ПЛАН 2012           | Индекс<br>4/3 | Индекс<br>6/5 |

Програм пословања за 2012. годину

Страна 12/23



Ј.П. Предузеће за изградњу града Крагујевца

| 1          | 2   | 3                     | 4                       | 5                     | 6                       | 7           | 8            |
|------------|---|-----------------------|-------------------------|-----------------------|-------------------------|-------------|--------------|
| 485119     | ОСТАЛЕ НАКНАДЕ ШТЕТЕ (АСАДИ, ОГРАДЕ И ДР.)  | 1,338,746.95          | 4,000,000.00            | 2,437,000.00          | 3,300,000.00            | 1.82        | 1.35         |
|            | УКУПНО КЛАСА 4:                             | <b>223,568,254.30</b> | <b>425,033,777.00</b>   | <b>170,618,138.95</b> | <b>510,167,477.00</b>   | <b>0.76</b> | <b>2.99</b>  |
| <b>511</b> | <b>ЗГРАДЕ И ГРАЂЕВИНСКИ ОБЈЕКТИ</b>         | <b>187,876,416.80</b> | <b>1,678,500,000.00</b> | <b>494,153,125.65</b> | <b>1,935,000,000.00</b> | <b>2.63</b> | <b>3.92</b>  |
| 511231     | АУТОПУТЕВИ, ПУТЕВИ, МОСТОВИ, НАДВОЖЊАЦИ     | 91,926,345.22         | 1,086,500,000.00        | 322,000,048.00        | 1,264,000,000.00        | 3.50        | 3.93         |
| 511241     | ИЗГРАДЊА ВОДОВОДА                           | 35,798,609.77         | 140,000,000.00          | 51,867,822.00         | 161,000,000.00          | 1.45        | 3.10         |
| 511242     | КАНАЛИЗАЦИЈА                                | 37,330,167.26         | 208,000,000.00          | 63,574,000.00         | 212,000,000.00          | 1.70        | 3.33         |
| 511231     | ВОДОРЕГУЛАЦИЈЕ                              | 0.00                  | 34,000,000.00           | 382,829.65            | 50,000,000.00           | 0.00        | 130.6        |
| 511221     | ИЗГРАДЊА ПОСЛОВНОГ ПРОСТОРА                 | 0.00                  | 0.00                    | 0.00                  | 0.00                    | 0.00        | 0.00         |
| 511291     | ГАСОВОД                                     | 118,223.50            | 65,000,000.00           | 292,050.00            | 65,000,000.00           | 2.47        | 222.5        |
| 511292     | КОМУНИКАЦИОНИ И ЕЛЕКТРИЧНИ ВОДОВИ           | 4,924,857.85          | 95,000,000.00           | 45,364,974.00         | 110,000,000.00          | 9.21        | 2.42         |
| 511451     | ПРОЈЕКТНА ДОКУМЕНТАЦИЈА                     | 17,778,213.20         | 50,000,000.00           | 10,671,402.00         | 73,000,000.00           | 0.60        | 6.84         |
| <b>512</b> | <b>МАШИНЕ И ОПРЕМА</b>                      | <b>81,709.17</b>      | <b>400,000.00</b>       | <b>124,511.98</b>     | <b>405,000.00</b>       | <b>1.52</b> | <b>3.25</b>  |
| 512111     | АУТОМОБИЛИ, ПРЕВозна СРЕДСТВА               | 0.00                  | 0.00                    | 0.00                  | 0.00                    | 0.00        | 0.00         |
| 512211     | НАМЕШТАЈ                                    | 0.00                  | 50,000.00               | 0.00                  | 0.00                    | 0.00        | 0.00         |
| 512221     | РАЧУНАРСКА ОПРЕМА                           | 67,413.06             | 100,000.00              | 124,511.98            | 350,000.00              | 1.85        | 2.81         |
| 512222     | ШТАМПАЧИ                                    | 14,296.11             | 50,000.00               | 0.00                  | 55,000.00               | 0.00        | 0.00         |
| 512223     | МРЕЖЕ                                       | 0.00                  | 50,000.00               | 0.00                  | 0.00                    | 0.00        | 0.00         |
| 512231     | ТЕЛЕФОНСКЕ ЦЕНТРАЛЕ                         | 0.00                  | 50,000.00               | 0.00                  | 0.00                    | 0.00        | 0.00         |
| 512233     | МОБИЛНИ ТЕЛЕФОН                             | 0.00                  | 50,000.00               | 0.00                  | 0.00                    | 0.00        | 0.00         |
| 512241     | ЕЛЕКТРОНСКА ОПРЕМА                          | 0.00                  | 50,000.00               | 0.00                  | 0.00                    | 0.00        | 0.00         |
| <b>515</b> | <b>РАЧУНАРСКИ СОФТВЕР</b>                   | <b>0.00</b>           | <b>0.00</b>             | <b>60,000.00</b>      | <b>0.00</b>             | <b>0.00</b> | <b>0.00</b>  |
| 515111     | РАЧУНАРСКИ СОФТВЕР                          | 0.00                  | 0.00                    | 60,000.00             | 0.00                    | 0.00        | 0.00         |
| <b>541</b> | <b>ЗЕМЉИШТЕ</b>                             | <b>29,944,210.18</b>  | <b>35,000,000.00</b>    | <b>28,726,000.00</b>  | <b>35,300,000.00</b>    | <b>0.96</b> | <b>1.23</b>  |
| 541112     | ГРАЂЕВИНСКО ЗЕМЉИШТЕ                        | 29,944,210.18         | 35,000,000.00           | 28,726,000.00         | 35,300,000.00           | 0.96        | 1.23         |
|            | УКУПНО КЛАСА 5:                             | <b>217,902,336.15</b> | <b>1,713,900,000.00</b> | <b>523,063,637.63</b> | <b>1,970,705,000.00</b> | <b>2.40</b> | <b>3.77</b>  |
|            | УКУПНИ РАСХОДИ                              | <b>441,470,590.45</b> | <b>2,138,933,777.00</b> | <b>693,681,776.58</b> | <b>2,480,872,477.00</b> | <b>1.57</b> | <b>3.58</b>  |
|            | БУЏЕТСКИ ПРИХОДИ - ИЗВОР 01:                | <b>287,987,030.77</b> | <b>2,130,321,933.00</b> | <b>690,371,532.58</b> | <b>2,320,272,477.00</b> | <b>2.40</b> | <b>3.36</b>  |
|            | ПРИХОДИ ИЗ КРЕДИТА - ИЗВОР 10:              | <b>147,133,378.01</b> | <b>5,611,844.00</b>     | <b>0.00</b>           | <b>0.00</b>             | <b>0.00</b> | <b>0.00</b>  |
|            | СОПСТВЕНИ ПРИХОДИ - ИЗВОР 04:               | <b>6,350,181.67</b>   | <b>2,050,000.00</b>     | <b>1,750,244.00</b>   | <b>2,600,000.00</b>     | <b>0.28</b> | <b>1.49</b>  |
|            | ТРАНСФЕР ОД ДРУГИХ НИВОА ВЛАСТИ - ИЗВОР 07: | <b>0.00</b>           | <b>950,000.00</b>       | <b>1,560,000.00</b>   | <b>158,000,000.00</b>   | <b>0.00</b> | <b>101.2</b> |
|            | УКУПНИ ПРИХОДИ:                             | <b>441,470,590.45</b> | <b>2,138,933,777.00</b> | <b>693,681,776.58</b> | <b>2,480,872,477.00</b> | <b>1.57</b> | <b>3.58</b>  |

**VI- II ФИНАНСИЈСКИ ПЛАН ПО ИЗВОРИМА ФИНАНСИРАЊА**

| Ф-ја | КОНТО  | НАЗИВ                               | ИЗВОР 01                | ИЗВОР 04          | ИЗВОР 07              | УКУПНО                  |
|------|--------|-------------------------------------|-------------------------|-------------------|-----------------------|-------------------------|
| 451  |        |                                     |                         |                   |                       |                         |
|      | 511    | <b>ЗГРАДЕ И ГРАЂОБЈЕКТИ</b>         | <b>1,106,000,000.00</b> | <b>0.00</b>       | <b>158,000,000.00</b> | <b>1,264,000,000.00</b> |
|      | 511231 | АУТОПУТЕВИ, МОСТОВИ                 | 1,106,000,000.00        | 0.00              | 158,000,000.00        | 1,264,000,000.00        |
|      |        | <b>УКУПНО ФУНКЦИЈА 451:</b>         | <b>1,106,000,000.00</b> | <b>0.00</b>       | <b>158,000,000.00</b> | <b>1,264,000,000.00</b> |
| 620  |        |                                     |                         |                   |                       |                         |
|      | 411    | <b>ПЛАТЕ И ДОД.ЗАП.</b>             | <b>44,486,837.00</b>    | <b>0.00</b>       | <b>0.00</b>           | <b>44,486,837.00</b>    |
|      | 411111 | ПЛАТЕ ПО ОСН.ЦЕНЕ РАДА              | 44,486,837.00           | 0.00              | 0.00                  | 44,486,837.00           |
|      | 412    | <b>СОЦ.ДОП.НА ТЕРЕТ ПОСЛ.</b>       | <b>7,998,140.00</b>     | <b>0.00</b>       | <b>0.00</b>           | <b>7,998,140.00</b>     |
|      | 412111 | ДОП.ЗА ПЕН И ИВ.ОСИГУРАЊЕ           | 4,914,822.00            | 0.00              | 0.00                  | 4,914,822.00            |
|      | 412211 | ДОПР. ЗА ЗДРАВ.ОСИГУРАЊЕ            | 2,748,160.00            | 0.00              | 0.00                  | 2,748,160.00            |
|      | 412311 | ДОП.ЗА НЕЗАПОСЛЕНОСТ                | 335,158.00              | 0.00              | 0.00                  | 335,158.00              |
|      | 414    | <b>СОЦИЈАЛНА ДАВАЊА ЗАПОСЛЕНИМА</b> | <b>1,360,000.00</b>     | <b>100,000.00</b> | <b>0.00</b>           | <b>1,460,000.00</b>     |
|      | 414111 | ПОРДИЛЃСКО БОЛОВАЊЕ                 | 450,000.00              | 0.00              | 0.00                  | 450,000.00              |
|      | 414121 | БОЛОВАЊЕ ПРЕКО 30 ДАНА              | 500,000.00              | 100,000.00        | 0.00                  | 600,000.00              |
|      | 414311 | ОТПРЕМНИНЕ И ПОМОЋИ                 | 350,000.00              | 0.00              | 0.00                  | 350,000.00              |
|      | 414411 | ТРОШКОВИ У МЕД.ЛЕЧЕЊУ               | 60,000.00               | 0.00              | 0.00                  | 60,000.00               |
|      | 415    | <b>НАКНАДА ЗА ЗАПОСЛЕНЕ</b>         | <b>1,520,000.00</b>     | <b>0.00</b>       | <b>0.00</b>           | <b>1,520,000.00</b>     |
|      | 415112 | НАКНАДА ЗА ПРЕВОЗ НА ПОСАО          | 1,520,000.00            | 0.00              | 0.00                  | 1,520,000.00            |
|      | 416    | <b>НАГРАДЕ, БОНУСИ И ОСТ.</b>       | <b>115,000.00</b>       | <b>0.00</b>       | <b>0.00</b>           | <b>115,000.00</b>       |
|      | 416111 | ЈУБИЛАРНЕ НАГРАДЕ                   | 115,000.00              | 0.00              | 0.00                  | 115,000.00              |
|      | 421    | <b>СТАЛНИ ТРОШКОВИ</b>              | <b>9,470,500.00</b>     | <b>355,000.00</b> | <b>0.00</b>           | <b>9,825,500.00</b>     |
|      | 421111 | ТРОШКОВИ ПЛ.ПРОМЕТА                 | 1,300,000.00            | 50,000.00         | 0.00                  | 1,350,000.00            |
|      | 421121 | ТРОШКОВИ БАН.УСЛУГА                 | 8,000.00                | 5,000.00          | 0.00                  | 13,000.00               |
|      | 421211 | УСЛУГЕ ЗА ЕЛ.ЕНЕРГИЈУ               | 555,000.00              | 35,000.00         | 0.00                  | 590,000.00              |
|      | 421225 | ЦЕНТРАЛНО ГРЕЈАЊЕ                   | 2,545,000.00            | 0.00              | 0.00                  | 2,545,000.00            |
|      | 421311 | УСЛУГЕ ВОД. И КАНАЛ.                | 118,000.00              | 10,000.00         | 0.00                  | 128,000.00              |
|      | 421324 | ОДВОЗ ОТПАДА-ЧИСТОЋА                | 98,000.00               | 10,000.00         | 0.00                  | 108,000.00              |
|      | 421325 | УСЛУГЕ ЧИШЋ.ПРОСТОРИЈА              | 836,500.00              | 0.00              | 0.00                  | 836,500.00              |
|      | 421391 | ДОПРИНОС ЗА КОР.ЗЕМЉИШТА            | 800,000.00              | 0.00              | 0.00                  | 800,000.00              |
|      | 421392 | ДОПРИНОС ЗА КОРИШЋЕЊЕ ВОДА          | 1,200,000.00            | 0.00              | 0.00                  | 1,200,000.00            |
|      | 421411 | ТЕЛЕФОН, ТЕЛЕКС ...                 | 225,000.00              | 50,000.00         | 0.00                  | 275,000.00              |
|      | 421412 | ИНТЕРНЕТ                            | 135,000.00              | 50,000.00         | 0.00                  | 185,000.00              |
|      | 421414 | УСЛУГЕ МОБ.ТЕЛ.                     | 696,000.00              | 100,000.00        | 0.00                  | 796,000.00              |

|            |                                    |                       |                   |             |                       |
|------------|------------------------------------|-----------------------|-------------------|-------------|-----------------------|
| 421421     | ПОШТА-ПРЕП.ПОШИЛЈКЕ                | 60,000.00             | 10,000.00         | 0.00        | 70,000.00             |
| 421511     | ОСИГУРАЊЕ ЗГРАДА                   | 0.00                  | 0.00              | 0.00        | 0.00                  |
| 421512     | ОСИГУРАЊЕ ВОЗИЛА                   | 85,000.00             | 15,000.00         | 0.00        | 100,000.00            |
| 421519     | ОСИГ.ОСТАЛЕ ДУГ.ИМОВИНЕ            | 200,000.00            | 0.00              | 0.00        | 200,000.00            |
| 421521     | ОСИГ.ЗАПОСЛЕНИХ У СЛУЧАЈУ НЕСРЕЋЕ  | 0.00                  | 0.00              | 0.00        | 0.00                  |
| 421611     | ЗАКУП СТАМ.ПРОСТОРА                | 0.00                  | 0.00              | 0.00        | 0.00                  |
| 421911     | РТВ ПРЕТПЛАТА                      | 17,000.00             | 0.00              | 0.00        | 17,000.00             |
| 421919     | ОСТАЛИ НЕП.ТРОШ.-ПАРКИНГ           | 592,000.00            | 20,000.00         | 0.00        | 612,000.00            |
| <b>422</b> | <b>ТРОШКОВИ ПУТОВАЊА</b>           | <b>95,000.00</b>      | <b>35,000.00</b>  | <b>0.00</b> | <b>130,000.00</b>     |
| 422111     | ТРОШКОВИ ДНЕВНИЦА НА СЛ.ПУТУ       | 50,000.00             | 25,000.00         | 0.00        | 75,000.00             |
| 422121     | ТРОШКОВИ ПРЕВ.НА СЛ.ПУТУ           | 15,000.00             | 0.00              | 0.00        | 15,000.00             |
| 422131     | ТРОШКОВИ СМЕШТАЈА НА СЛ.ПУТУ       | 30,000.00             | 10,000.00         | 0.00        | 40,000.00             |
| <b>423</b> | <b>УСЛУГЕ ПО УГОВОРУ</b>           | <b>7,114,000.00</b>   | <b>490,000.00</b> | <b>0.00</b> | <b>7,604,000.00</b>   |
| 423191     | ОСТАЛЕ АДМИН.УСЛУГЕ                | 20,000.00             | 20,000.00         | 0.00        | 40,000.00             |
| 423211     | УСЛУГЕ ЗА ИЗРАДУ СОФ.              | 56,000.00             | 100,000.00        | 0.00        | 156,000.00            |
| 423221     | УСЛ.ОДРЖ.РАЧУНАРА                  | 90,000.00             | 100,000.00        | 0.00        | 190,000.00            |
| 423321     | КОТИЗАЦИЈА ЗА СЕМИНАРЕ             | 5,000.00              | 0.00              | 0.00        | 5,000.00              |
| 423391     | ИЗДАЦИ ЗА СТР.ИСПИТЕ-ЧЛАНАРИНА     | 138,000.00            | 30,000.00         | 0.00        | 168,000.00            |
| 423421     | УСЛУГЕ ИНФ.ЈАВНОСТИ                | 101,000.00            | 10,000.00         | 0.00        | 111,000.00            |
| 423431     | УСЛУГЕ РЕКЛАМИРАЊА                 | 40,000.00             | 50,000.00         | 0.00        | 90,000.00             |
| 423432     | ОБЈАВ.ТЕНДЕРА И ИНФ.ОГЛ.           | 1,123,000.00          | 30,000.00         | 0.00        | 1,153,000.00          |
| 423441     | МЕДИЈСКЕ УСЛУГЕ РАДИЈА И ТВ        | 427,000.00            | 0.00              | 0.00        | 427,000.00            |
| 423531     | УСЛУГЕ ВЕШТАЧЕЊА                   | 70,000.00             | 22,000.00         | 0.00        | 92,000.00             |
| 423591     | НАКНАДЕ ЧЛ. УО И НО                | 1,700,000.00          | 5,000.00          | 0.00        | 1,705,000.00          |
| 423599     | ОСТАЛЕ СТР.УСЛУГЕ                  | 2,000,000.00          | 20,000.00         | 0.00        | 2,020,000.00          |
| 423621     | УГОСТИТЕЉСКЕ УСЛУГЕ                | 114,000.00            | 18,000.00         | 0.00        | 132,000.00            |
| 423711     | РЕПРЕЗЕНТАЦИЈА                     | 450,000.00            | 10,000.00         | 0.00        | 460,000.00            |
| 423712     | ПОКЛОНИ                            | 50,000.00             | 20,000.00         | 0.00        | 70,000.00             |
| 423911     | ОСТАЛЕ ОПШТЕ УСЛУГЕ                | 730,000.00            | 55,000.00         | 0.00        | 785,000.00            |
| <b>424</b> | <b>СПЕЦИЈАЛИЗОВАНЕ УСЛУГЕ</b>      | <b>356,000,000.00</b> | <b>100,000.00</b> | <b>0.00</b> | <b>356,100,000.00</b> |
| 424231     | УСЛУГЕ СПОРТА                      | 0.00                  | 0.00              | 0.00        | 0.00                  |
| 424631     | ГЕОДЕТСКЕ УСЛУГЕ                   | 6,000,000.00          | 100,000.00        | 0.00        | 6,100,000.00          |
| 424911     | ОСТАЛЕ СПЕЦИЈАЛИЗОВАНЕ УСЛУГЕ      | 350,000,000.00        | 0.00              | 0.00        | 350,000,000.00        |
| <b>425</b> | <b>ТЕКУЋЕ ПОПРАВКЕ И ОДРЖАВАЊЕ</b> | <b>1,027,000.00</b>   | <b>100,000.00</b> | <b>0.00</b> | <b>1,127,000.00</b>   |
| 425119     | ОСТ.УСЛ. И МАТ.ЗА ОДР.ЗГРАДА       | 58,000.00             | 20,000.00         | 0.00        | 78,000.00             |

|            |  |                       |                   |             |                       |
|------------|--|-----------------------|-------------------|-------------|-----------------------|
| 425211     | МЕХАНИЧКЕ ПО.И<br>ОДРЖ. АУТА                   | 540,000.00            | 20,000.00         | 0.00        | 560,000.00            |
| 425212     | ПОПРАВКА ЕЛ. И<br>ЕЛЕКТРОН.ОПРЕМЕ              | 10,000.00             | 20,000.00         | 0.00        | 30,000.00             |
| 425213     | ЛИМАРСКИ РАДОВИ<br>НА ВОЗИЛИМА                 | 40,000.00             | 0.00              | 0.00        | 40,000.00             |
| 425219     | ПОРАВКА И ОДРЖ<br>ОПРЕМЕ ЗА САОБ.              | 27,000.00             | 10,000.00         | 0.00        | 37,000.00             |
| 425222     | ОДРЖ. РАЧ.ОПРЕМЕ                               | 180,000.00            | 10,000.00         | 0.00        | 190,000.00            |
| 425223     | ОДРЖ. ОП.ЗА<br>КОМУНИК.                        | 25,000.00             | 10,000.00         | 0.00        | 35,000.00             |
| 425224     | ОДРЖ. ОП. ЗА<br>ФОТОКОП.                       | 107,000.00            | 10,000.00         | 0.00        | 117,000.00            |
| 425229     | ОДРЖ. АДМ.ОПРЕМЕ                               | 20,000.00             | 0.00              | 0.00        | 20,000.00             |
| 425291     | ОДРЖ.<br>НЕПОК.ОПРЕМЕ                          | 20,000.00             | 0.00              | 0.00        | 20,000.00             |
| <b>426</b> | <b>МАТЕРИЈАЛ</b>                               | <b>1,666,000.00</b>   | <b>205,000.00</b> | <b>0.00</b> | <b>1,871,000.00</b>   |
| 426111     | КАНЦЕЛАРИЈСКИ<br>МАТЕРИЈАЛ                     | 213,000.00            | 130,000.00        | 0.00        | 343,000.00            |
| 426124     | ХТЗ ОПРЕМА                                     | 40,000.00             | 0.00              | 0.00        | 40,000.00             |
| 426129     | ОСТА РАС. ЗА ОДЕЋ. И<br>ДР.                    | 10,000.00             | 0.00              | 0.00        | 10,000.00             |
| 426191     | ОСТАЛИ АДМ.МАТ. ЦД,<br>ТОНЕРИ                  | 383,000.00            | 35,000.00         | 0.00        | 418,000.00            |
| 426311     | СТР.ЛИТ.ЗА<br>ПОТ.ЗАПОСЛ.                      | 375,000.00            | 10,000.00         | 0.00        | 385,000.00            |
| 426411     | БЕНЗИН   | 500,000.00            | 0.00              | 0.00        | 500,000.00            |
| 426811     | ХЕМ.СРЕД.ЗА<br>ЧИШЋЕЊЕ                         | 135,000.00            | 15,000.00         | 0.00        | 150,000.00            |
| 426812     | МАТЕР.ЗА ХИГИЈЕНУ                              | 10,000.00             | 15,000.00         | 0.00        | 25,000.00             |
| <b>481</b> | <b>ДОТАЦ.НЕВЛ.ОРГ.</b>                         | <b>0.00</b>           | <b>0.00</b>       | <b>0.00</b> | <b>0.00</b>           |
| 481931     | ДОТАЦИЈЕ<br>ВЕРС.ЗАЈЕД.                        | 0.00                  | 0.00              | 0.00        | 0.00                  |
| 481941     | ДОТАЦИЈЕ<br>ОСТ.УДР.ГРАЂ                       | 0.00                  | 0.00              | 0.00        | 0.00                  |
| <b>482</b> | <b>ПОРЕЗИ, ТАКСЕ И<br/>КАЗ.ЈЕД.НИВ.ВЛАС.ДР</b> | <b>4,130,000.00</b>   | <b>240,000.00</b> | <b>0.00</b> | <b>4,370,000.00</b>   |
| 482131     | РЕГИСТРАЦИЈА<br>ВОЗИЛА                         | 130,000.00            | 20,000.00         | 0.00        | 150,000.00            |
| 482191     | ОСТАЛИ ПОРЕЗИ<br>(ПОР.НА<br>ПРЕН.АПСЛ.ПРАВА)   | 300,000.00            | 0.00              | 0.00        | 300,000.00            |
| 482211     | РЕПУБЛИЧКЕ ТАКСЕ                               | 1,000,000.00          | 20,000.00         | 0.00        | 1,020,000.00          |
| 482251     | СУДСКЕ ТАКСЕ                                   | 2,700,000.00          | 200,000.00        | 0.00        | 2,900,000.00          |
| <b>483</b> | <b>НОВЧАНЕ КАЗНЕ И<br/>ПЕНАЛИ</b>              | <b>2,000,000.00</b>   | <b>200,000.00</b> | <b>0.00</b> | <b>2,200,000.00</b>   |
| 483111     | НОВЧАНЕ КАЗНЕ И<br>ПЕНАЛИ                      | 2,000,000.00          | 200,000.00        | 0.00        | 2,200,000.00          |
| <b>485</b> | <b>НАКНАДА ШТЕТЕ ЗА<br/>ШТЕТУ НАНЕТУ ОД</b>    | <b>3,000,000.00</b>   | <b>300,000.00</b> | <b>0.00</b> | <b>3,300,000.00</b>   |
| 485119     | ОСТАЛЕ НАКАНДЕ<br>ШТЕТЕ ЗА<br>УНИШ.ЗАСАДЕ      | 3,000,000.00          | 300,000.00        | 0.00        | 3,300,000.00          |
| <b>511</b> | <b>ЗГРАДЕ И<br/>ГРАЂЕВИНСКИ<br/>ОБЈЕКТИ</b>    | <b>138,000,000.00</b> | <b>0.00</b>       | <b>0.00</b> | <b>138,000,000.00</b> |
| 511291     | ГАСОВОД  | 65,000,000.00         | 0.00              | 0.00        | 65,000,000.00         |
| 511451     | ПРОЈЕКТНА<br>ДОКУМЕНТАЦИЈА                     | 73,000,000.00         | 0.00              | 0.00        | 73,000,000.00         |
| <b>512</b> | <b>МАШИНЕ И ОПРЕМА</b>                         | <b>230,000.00</b>     | <b>175,000.00</b> | <b>0.00</b> | <b>405,000.00</b>     |

|                 |            |   |                         |                          |                       |                         |
|-----------------|------------|---|-------------------------|--------------------------|-----------------------|-------------------------|
|                 | 512211     | НАМЕШТАЈ                                    | 0.00                    | 0.00                     | 0.00                  | 0.00                    |
|                 | 512221     | РАЧУНАРСКА ОПРЕМА                           | 200,000.00              | 150,000.00               | 0.00                  | 350,000.00              |
|                 | 512222     | ШТАМПАЧИ                                    | 30,000.00               | 25,000.00                | 0.00                  | 55,000.00               |
|                 | 512223     | МРЕЖЕ                                       | 0.00                    | 0.00                     | 0.00                  | 0.00                    |
|                 | 512231     | ТЕЛЕФОНСКЕ<br>ЦЕНТРАЛЕ                      | 0.00                    | 0.00                     | 0.00                  | 0.00                    |
|                 | 512233     | МОБИЛНИ ТЕЛЕФОН                             | 0.00                    | 0.00                     | 0.00                  | 0.00                    |
|                 | 512241     | ЕЛЕКТРОНСКА<br>ОПРЕМА                       | 0.00                    | 0.00                     | 0.00                  | 0.00                    |
|                 | <b>541</b> | <b>ЗЕМЉИШТЕ</b>                             | <b>35,000,000.00</b>    | <b>300,000.00</b>        | <b>0.00</b>           | <b>35,300,000.00</b>    |
|                 | 541112     | ГРАЂЕВИНСКО<br>ЗЕМЉИШТЕ                     | 35,000,000.00           | 300,000.00               | 0.00                  | 35,300,000.00           |
|                 |            | <b>УКУПНО ФУНКЦИЈА<br/>620:</b>             | <b>613,212,477.00</b>   | <b>2,600,000.<br/>00</b> | <b>0.00</b>           | <b>615,812,477.00</b>   |
| <b>63<br/>0</b> |            |   |                         |                          |                       |                         |
|                 | <b>511</b> | <b>ЗГРАДЕ И<br/>ГРАЂЕВИНСКИ<br/>ОБЈЕКТИ</b> | <b>423,000,000.00</b>   | <b>0.00</b>              | <b>0.00</b>           | <b>423,000,000.00</b>   |
|                 | 511244     | ВОДОРЕГУЛАЦИЈЕ                              | 50,000,000.00           | 0.00                     | 0.00                  | 50,000,000.00           |
|                 | 511241     | ВОДОВОД                                     | 161,000,000.00          | 0.00                     | 0.00                  | 161,000,000.00          |
|                 | 511242     | КАНАЛИЗАЦИЈА                                | 212,000,000.00          | 0.00                     | 0.00                  | 212,000,000.00          |
|                 |            | <b>УКУПНО ФУНКЦИЈА<br/>630:</b>             | <b>423,000,000.00</b>   | <b>0.00</b>              | <b>0.00</b>           | <b>423,000,000.00</b>   |
| <b>64<br/>0</b> |            |   |                         |                          |                       |                         |
|                 | <b>421</b> | <b>СТАЛНИ ТРОШКОВИ</b>                      | <b>63,060,000.00</b>    | <b>0.00</b>              | <b>0.00</b>           | <b>63,060,000.00</b>    |
|                 | 421211     | СТРУЈА НА СЕЛУ                              | 63,060,000.00           | 0.00                     | 0.00                  | 63,060,000.00           |
|                 | <b>424</b> | <b>СПЕЦИЈАЛИЗОВАНЕ<br/>УСЛУГЕ</b>           | <b>5,000,000.00</b>     | <b>0.00</b>              | <b>0.00</b>           | <b>5,000,000.00</b>     |
|                 | 424911     | ОДРЖ.ЈР НА СЕЛУ                             | 5,000,000.00            | 0.00                     | 0.00                  | 5,000,000.00            |
|                 | <b>511</b> | <b>ЗГРАДЕ И<br/>ГРАЂЕВИНСКИ<br/>ОБЈЕКТИ</b> | <b>110,000,000.00</b>   | <b>0.00</b>              | <b>0.00</b>           | <b>110,000,000.00</b>   |
|                 | 511292     | КОМУН. И<br>ЕЛЕКТРО.ВОД.                    | 110,000,000.00          | 0.00                     | 0.00                  | 110,000,000.00          |
|                 |            | <b>УКУПНО ФУНКЦИЈА<br/>640:</b>             | <b>178,060,000.00</b>   | <b>0.00</b>              | <b>0.00</b>           | <b>178,060,000.00</b>   |
|                 |            | <b>СВЕ УКУПНО:</b>                          | <b>2,320,272,477.00</b> | <b>2,600,000.<br/>00</b> | <b>158,000,000.00</b> | <b>2,480,872,477.00</b> |